



# Enviro-Plan

Umweltplanung mit Expertise

**Kompetente Planung seit 25 Jahren**

# Bürodaten

---

- Gegründet 1996
- Bürostandort in Odernheim am Glan
- Aktuell über 60 Mitarbeiterinnen und Mitarbeiter
- Projektbetreuung in Rheinland-Pfalz, Saarland, Hessen, Baden-Württemberg, Nordrhein-Westfalen und Bayern



Betriebsgebäude in Odernheim am Glan



# PV-Freiflächenanlagen

Standortalternativenprüfung für die  
Gemeinde Oberteuringen



# Grundlagen

---

## Klimaschutzgesetz Baden-Württemberg

- Ziel
  - Bis 2030 Treibhausgasemissionen um min. 65 Prozent verringern
  - Bis 2040 Netto-Treibhausgasneutralität
- Stromproduktion auf Erneuerbare Energien umstellen
  - Erreichung der Klimaschutzziele



# Grundlagen

## Regionalplan Bodensee – Oberschwaben

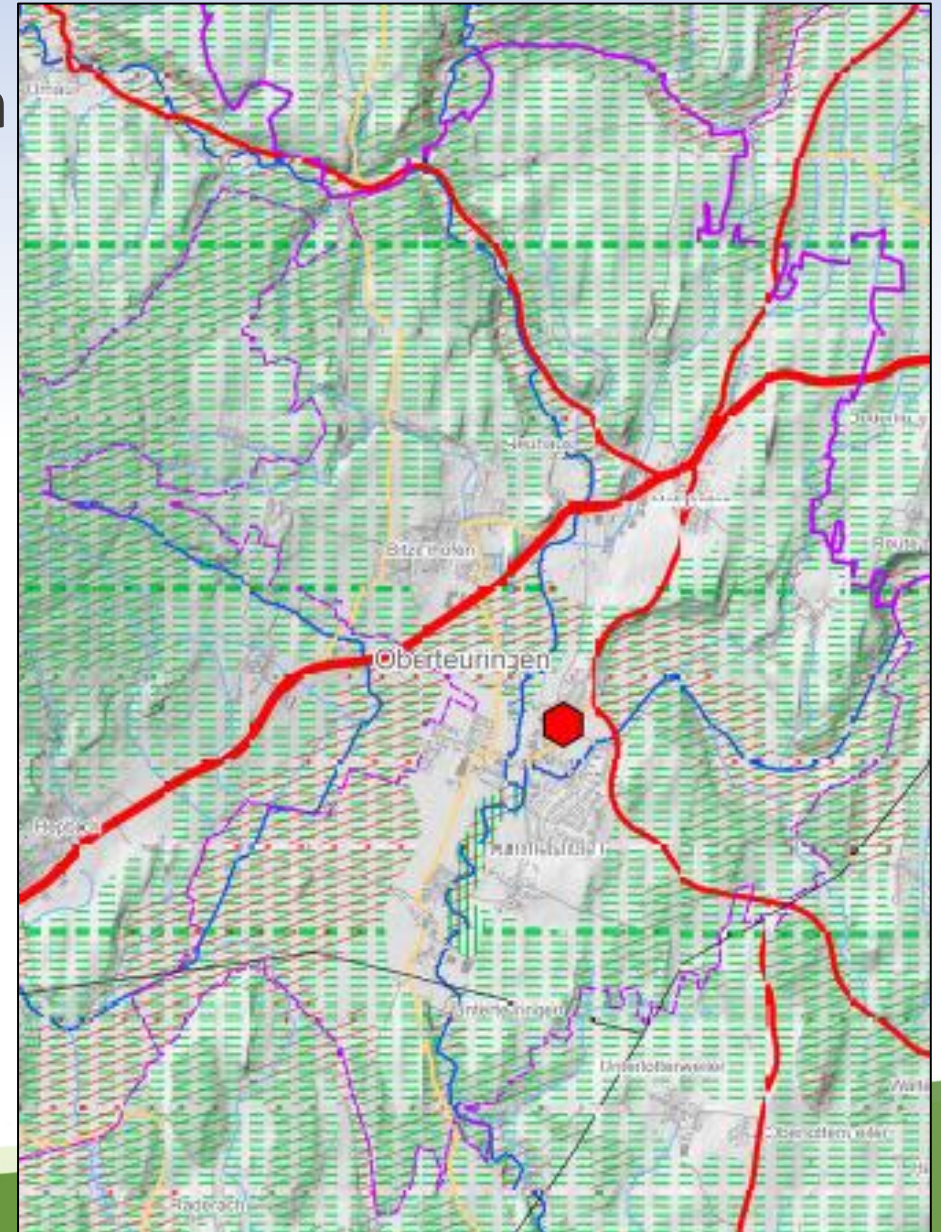
- **G** *Das Potential der erneuerbaren Energieträger soll zur verbrauchsnahe, dezentralen Energieversorgung verstärkt ausgeschöpft werden.*
- **V** *Dazu gehört u.a. die Nutzung von*
  - *Bio-, Deponie- u. Klärgas, nachwachsenden Rohstoffen, insbesondere Holz,*
  - *Sonnenenergie mittels Kollektoren und Fotovoltaik,*
  - *Wasserkraft der Donau und der Iller,*
  - *Erdwärme mittels Thermalwasser und des Hot-Dry-Rock - Verfahrens (H-D-R)*

*Eine Förderung der vorerst nicht wirtschaftlichen erneuerbaren Energiearten ist anzustreben.*

# Grundlagen

## Regionalplan Bodensee – Oberschwaben

- **Ausschlussgebiete:**
  - Vorranggebiete für den Naturschutz und die Landschaftspflege
  - Vorranggebiete für besondere Waldfunktionen





# Grundlagen

## Regionalplan Bodensee – Oberschwaben

### Vorranggebiet für Naturschutz- und Landschaftspflege

- **Z 2** *In den Vorranggebieten für Naturschutz und Landschaftspflege haben die Belange des Arten- und Biotopschutzes sowie des Biotopverbundes Vorrang vor konkurrierenden Raumnutzungen. [...]*

### Vorranggebiet für besondere Waldfunktionen

- **Z 2** *In den Vorranggebieten für besondere Waldfunktionen hat die Erhaltung bzw. Entwicklung eines naturnahen Waldbestandes Vorrang vor anderen Nutzungsansprüchen.*



# Grundlagen

## Regionalplan Bodensee – Oberschwaben

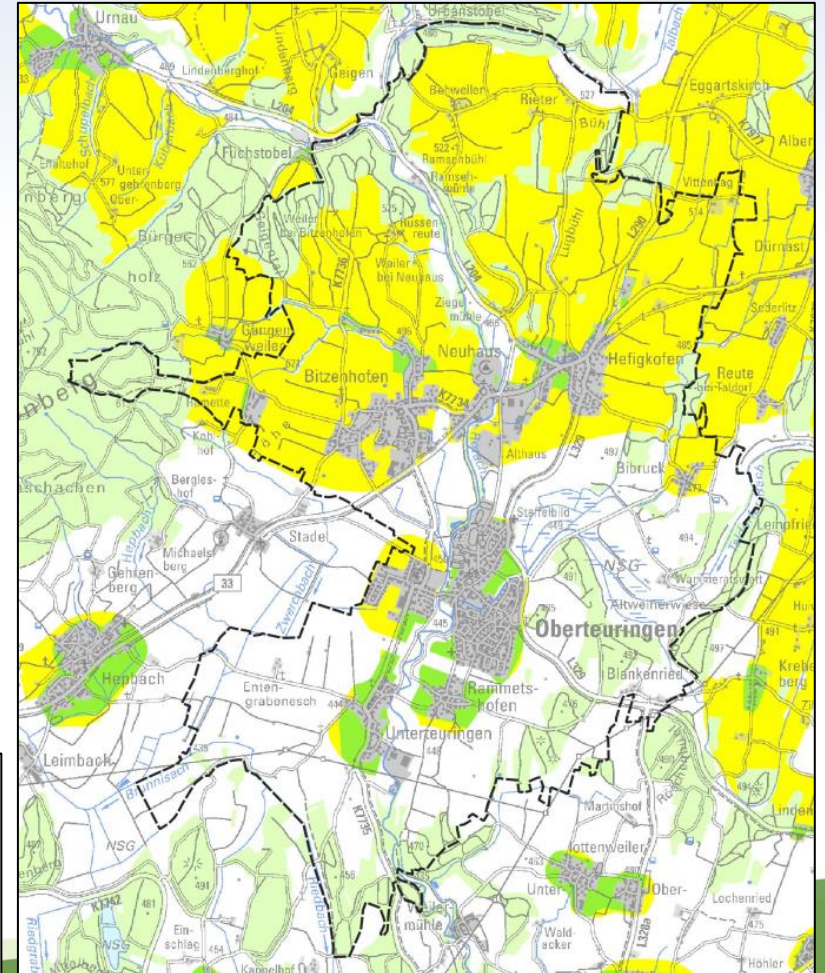
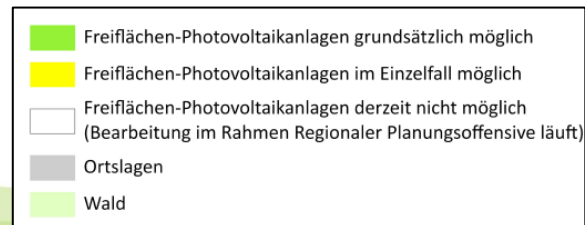
- **Z 3** *Unter der Voraussetzung, dass keine Kernflächen bzw. Kernräume des Biotopverbundsystems in Anspruch genommen werden, die Zweckbestimmung der Vorranggebiete nach PS 3.2.0 (1), (2), (3) und (5) in Verbindung mit PS 3.2.1 (1) nachweislich nicht gefährdet ist und keine weiteren Festlegungen des Regionalplans entgegenstehen, ist in Vorranggebieten für Naturschutz und Landschaftspflege **ausnahmsweise zulässig**:*
  - *sonstige standortgebundene bauliche Anlagen der technischen Infrastruktur, wenn **nachweislich keine zumutbaren Planungsalternativen** an anderer Stelle bestehen,*
  - *[...]*



# Grundlagen

## Regionalplan Bodensee – Oberschwaben Teilregionalplan Energie

- Ziel dieser Teilfortschreibung ist die Erreichung der Energiewende in der Region Bodensee-Oberschwaben
- Im Zuge dessen wurden in einem ersten Schritt landesweite regionale Planhinweiskarten für Wind und Solar erarbeitet
- Bis Ende 2025 sollen diese Planhinweiskarten weiterentwickelt werden





# Standortalternativenprüfung

## Schutzbedürftige Bereiche / Ausschlussgebiete

### 1. Natur- und Landschaftsschutz

- a. Naturschutzgebiet
- b. Gesetzlich geschützte Biotope
- c. Verordnungen für Landschaftsschutzgebiete
- d. FFH-Gebiete
- e. FFH-Mähwiesen

### 2. Wasser- und Hochwasserschutz

- a. Wasserschutzzone 1 und 2
- b. Überschwemmungsgebiete

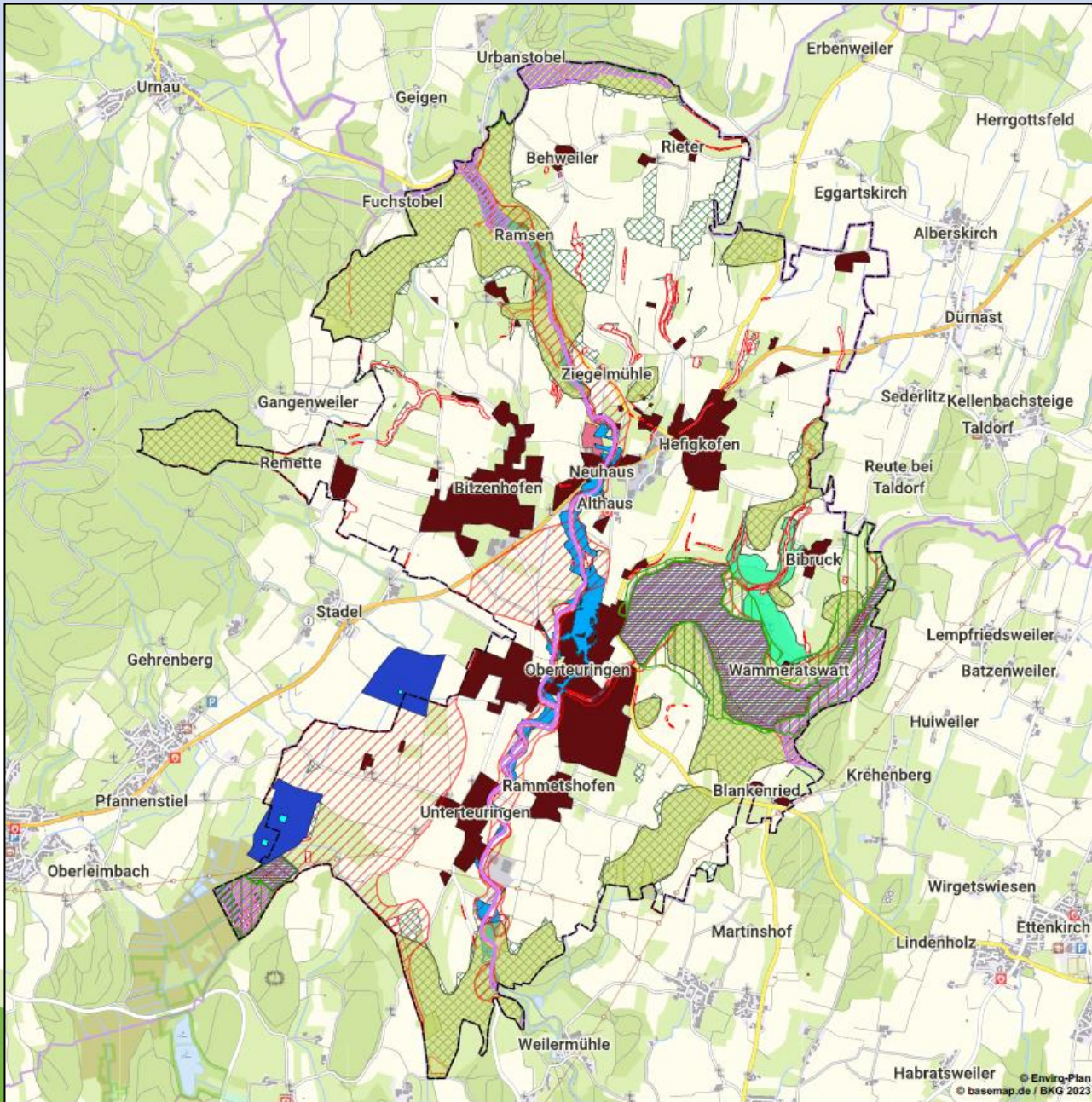
### 3. Vorranggebiete

- a. Vorranggebiete für den Naturschutz und die Landschaftspflege
- b. Vorranggebiete für besondere Waldfunktionen

### 4. Sonstige Ausschlussgebiete

- a. Waldflächen
- b. Siedlungsflächen

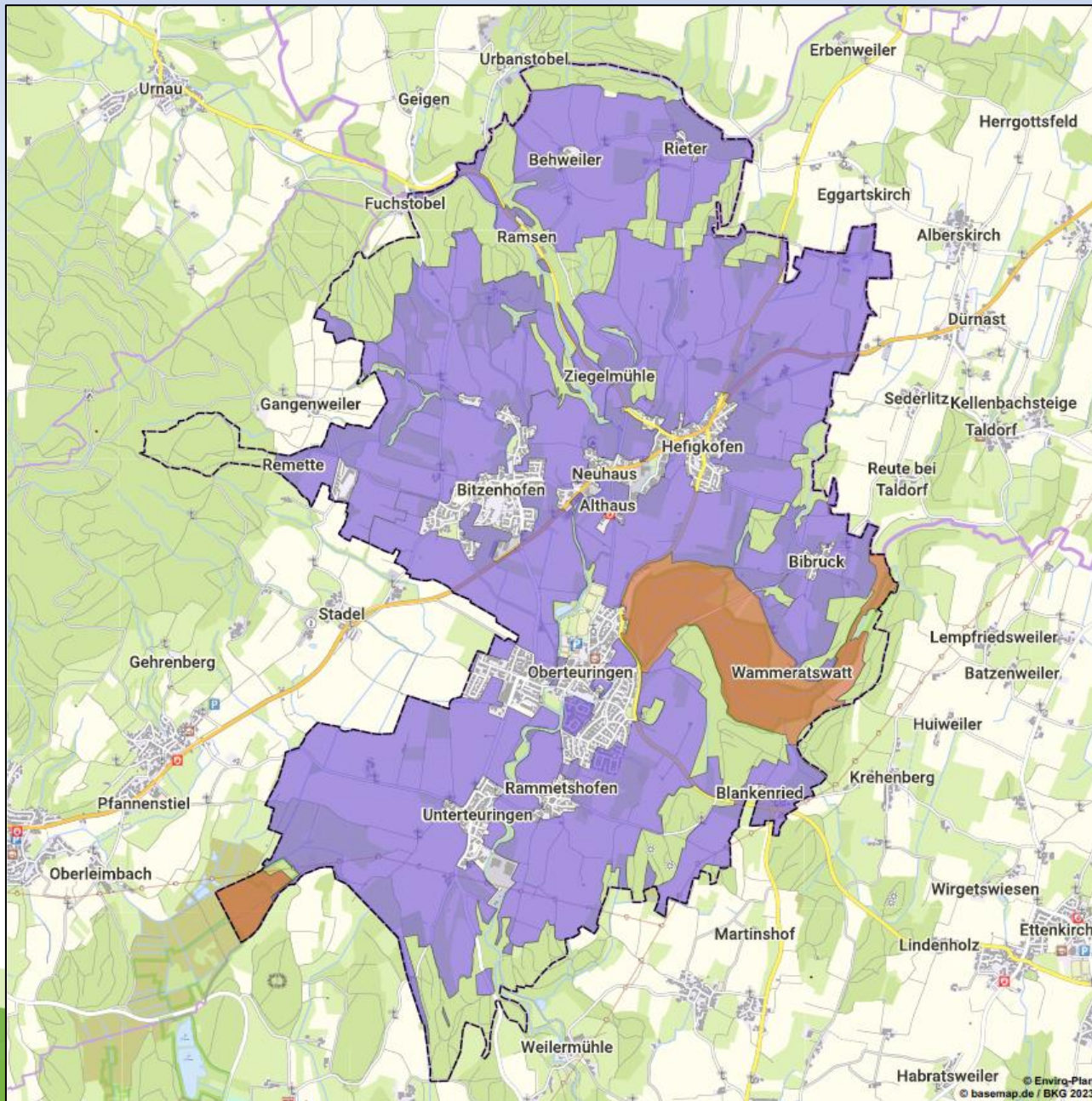
Weiterhin wird die **Flurbilanz** als Grundlage herangezogen. Die Vorrangflur 1 wird grundsätzlich ausgeschlossen.






**Legende**

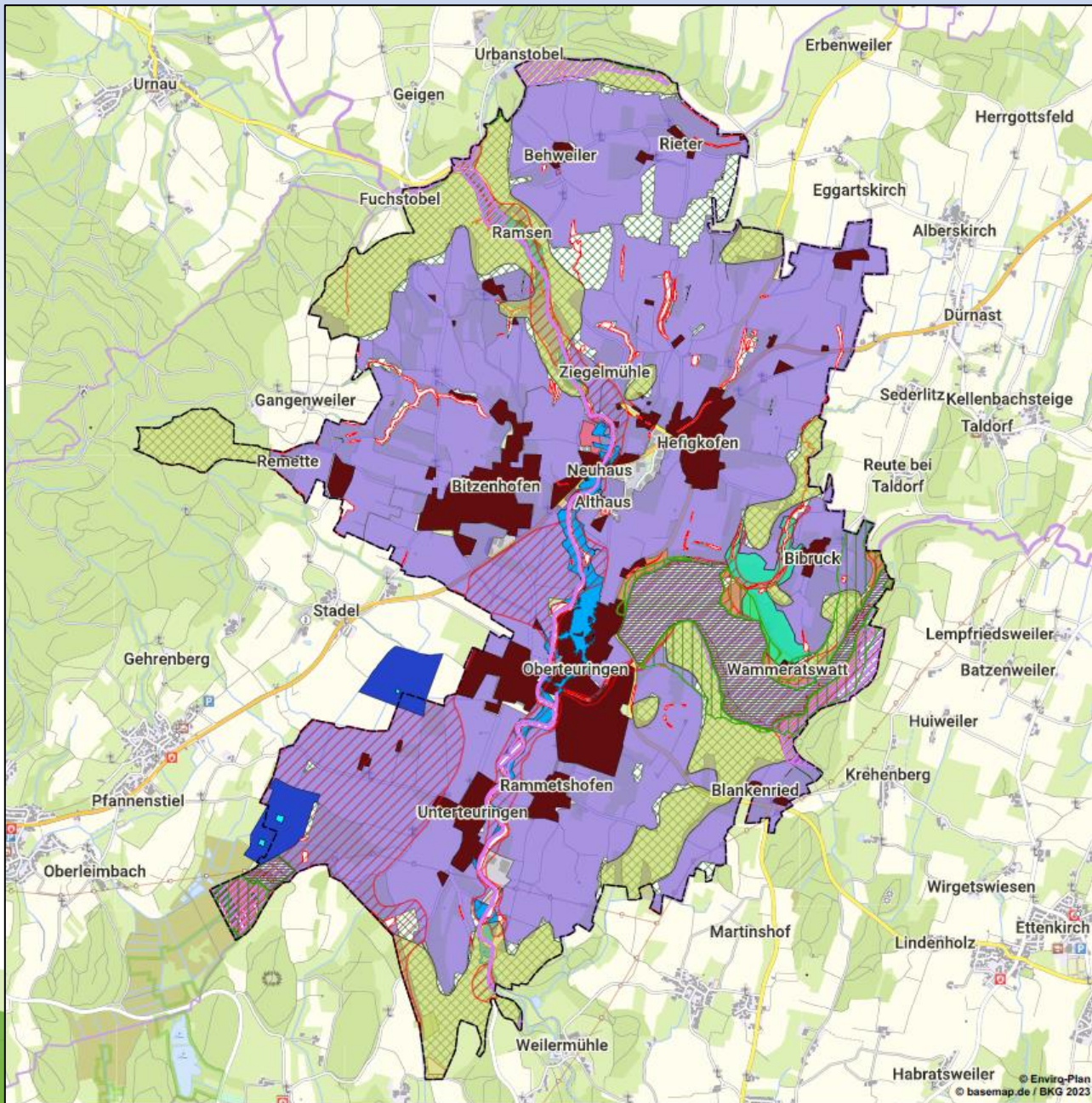
-  Gemeindegrenze
-  Fauna-Flora-Habitat
-  Landschaftsschutzgebiet
-  Naturschutzgebiet
-  Geschützte Biotope
-  FFH-Mähwiesen
-  Wasserschutz Zone I
-  Wasserschutz Zone II
-  Wasserschutz Zone I und II bzw. IIA
-  Überschwemmungsgebiet
-  Vorranggebiet für Natur u. Landschaft
-  Vorranggebiet für besondere Waldfunktionen
-  Sport, Freizeit und Erholung
-  Siedlung
-  Wald

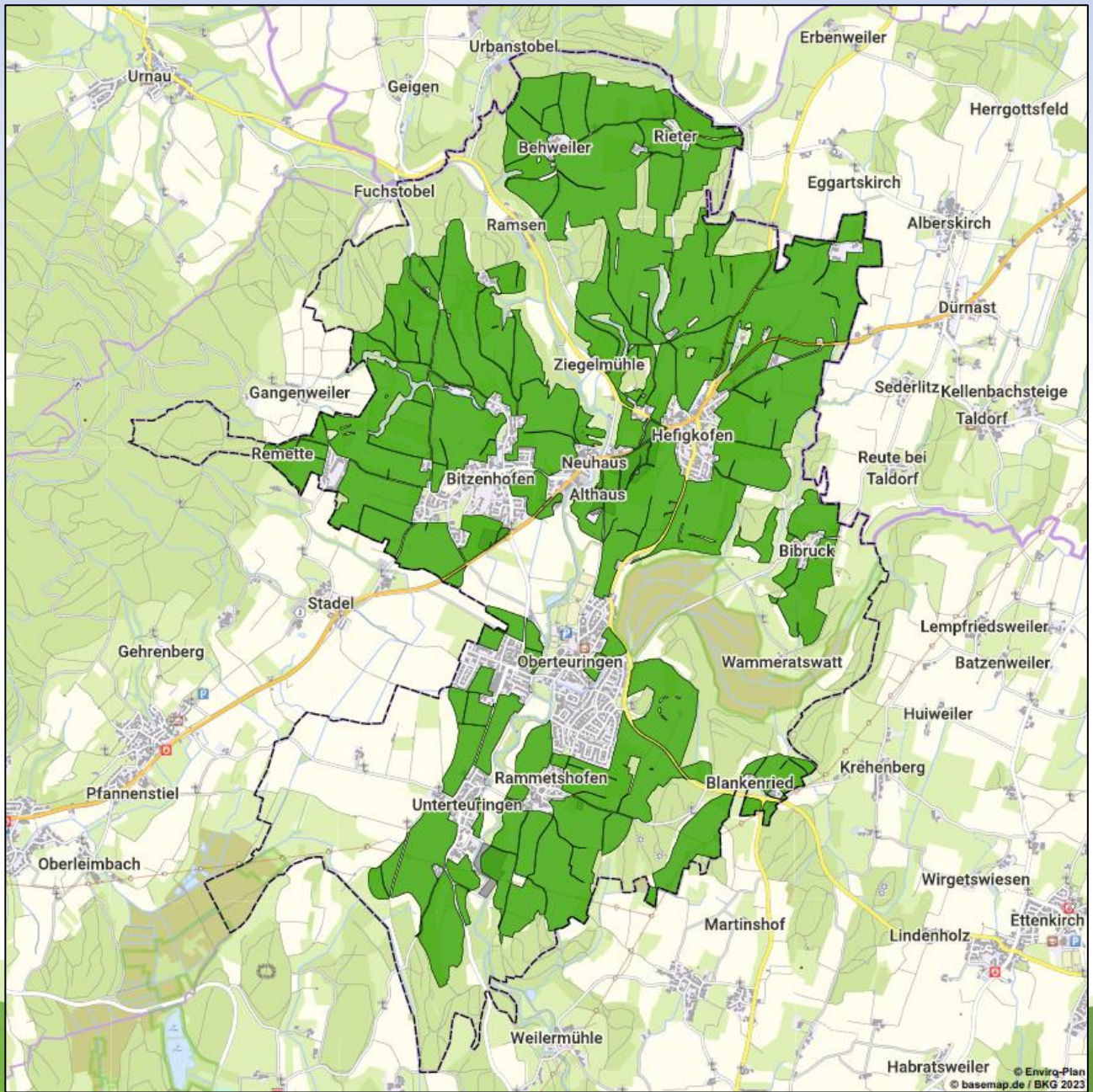
© Enviro-Plan  
© basemap.de / BKG 2023






**Legende**

	Gemeindegrenze
	Untergrenzflur
	Vorrangflur II





**Legende**

-  Gemeindegrenze
-  Potenzialfläche
-  Gewerbe-, Industriegebiet

# Standortalternativenprüfung

## 2. Einzelflächenbewertung

Flächengröße

Flächenzuschnitt- und Flächenneigung

Biotopausstattung

Nähe zum Netzverknüpfungspunkt

Verkehrsanbindung

Eigentümerstruktur/Flurstückzahlen

# Kontakt

---

Enviro-Plan GmbH  
Hauptstraße 34  
55571 Odernheim

Fon: 06755 96936-0  
Fax: 06755 96936-60

[info@enviro-plan.de](mailto:info@enviro-plan.de)  
[www.enviro-plan.de](http://www.enviro-plan.de)



# Enviro-Plan